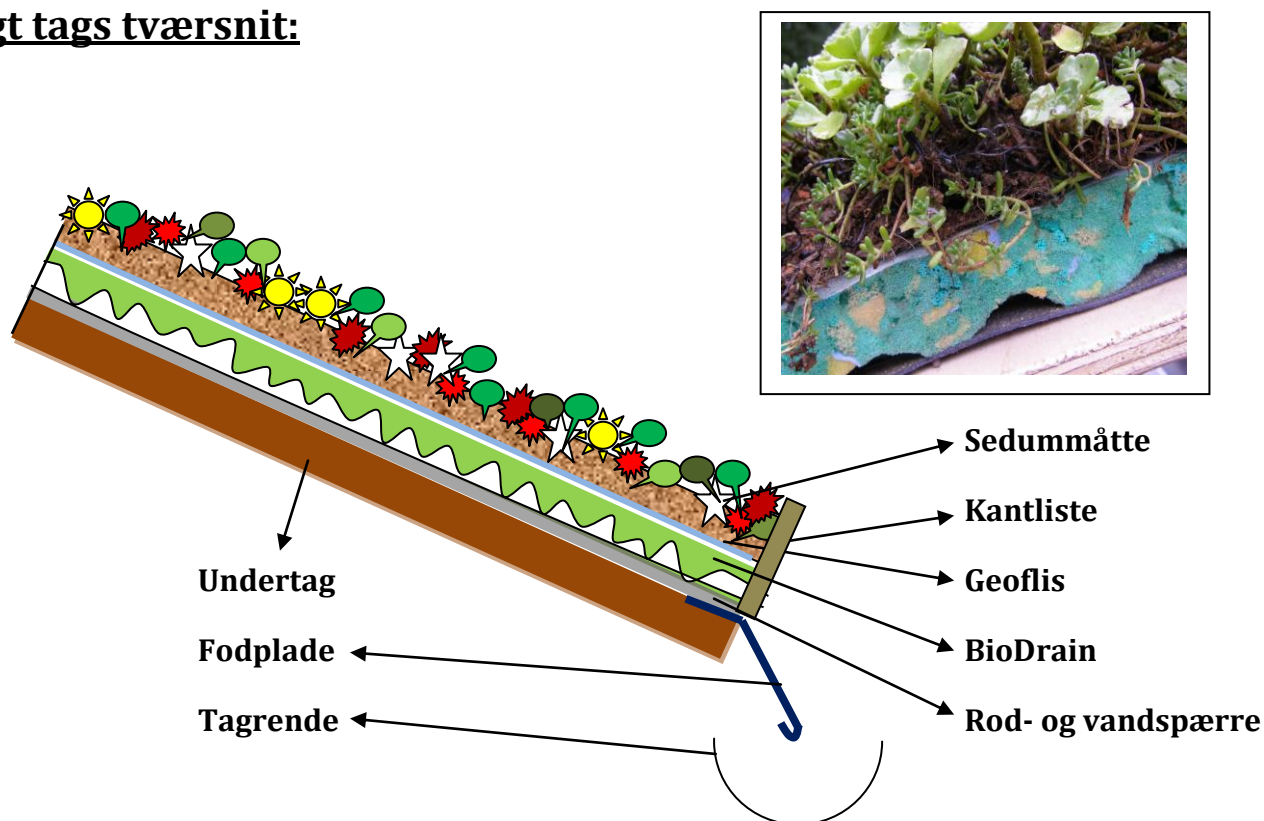


# Sky garden trin for trin tagopbygning

## Færdigt tags tværsnit:



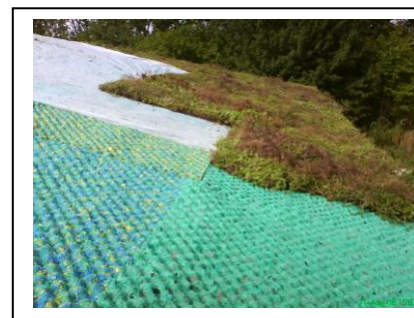
**1. lag: Rodspærrefolie** – beskytter taget mod rødder.

**2. lag: BioDrain** – grøn skumgummimåtte der fungerer som drænsystem, vandreservoir og nedre vækstlag.

(Ved hældninger over 20 grader kan eventuelt lægges med "dupperne" op af.) Størrelse: 100 x 100 x 3,5 cm.



**3. lag: Geoflis** – hvid dug der beskytter drænlaget mod tilstopning med vækstmedie. Leveres i 50 og 100 m<sup>2</sup> portioner + evt. fra rulle.



**4. lag: Sedummåtte** – prekultiveret vegetationsmåtte med 6-8 forskellige sedumarter i 2-3 cm tykt vækstlag. Leveres i størrelse 1 x 1 m, ca. 25 m<sup>2</sup> på en palle.

SkyGarden systemet vejer samlet max. 50 kg/m<sup>2</sup> i vandmættet tilstand.